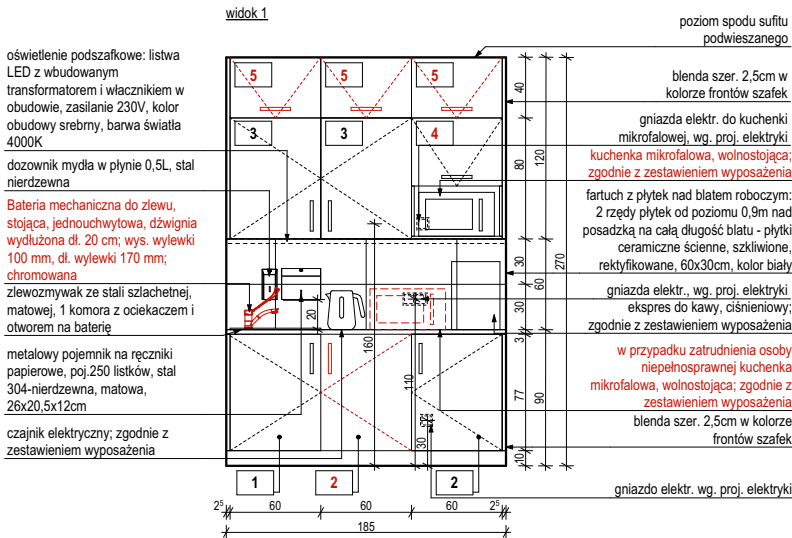
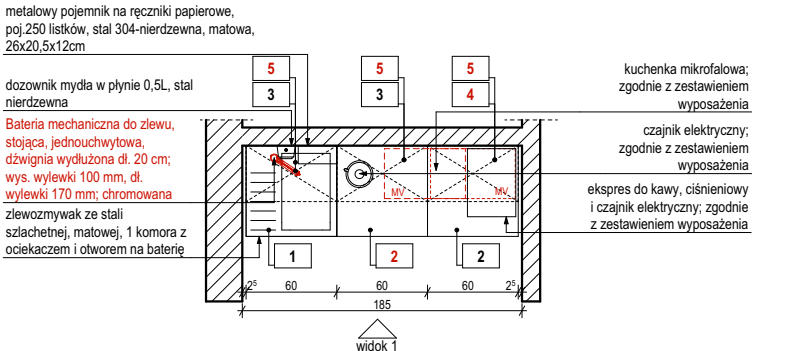


POM. 0.42 ZAPLECZE SK KP
ZAB3

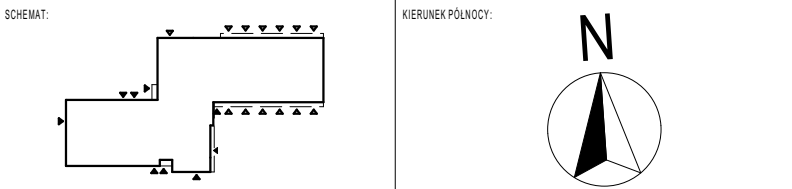


- 1 szafka jednoskrzydłowa stojąca pod zlewozmywak 1-komorowy z ociekaczem; wym. 600x600x870mm
korpus: płyta wiórowa 25mm obustronnie melaminowana;
krawędzie zabezpieczone doklejką PCV gr. 2mm w kolorze płyty;
front: płyta wiórowa 25mm, wykończony laminatem
drewnopodobnym DAB NATURALNY
tył szafki z płyty HDF 5mm w kolorze białym;
uchwyt relingowy długości 15cm
jedna półka; drzwi pełne
szafka na cokole wys. 100mm
- 2 szafka jednoskrzydłowa stojąca; wym. 600x600x870mm
korpus: płyta wiórowa 25mm obustronnie melaminowana;
krawędzie zabezpieczone doklejką PCV gr. 2mm w kolorze płyty;
front: płyta wiórowa 25mm, wykończony laminatem
drewnopodobnym DAB NATURALNY
tył szafki z płyty HDF 5mm w kolorze białym;
uchwyt relingowy długości 15cm
jedna półka; drzwi pełne
szafka na cokole wys. 100mm
- 3 szafka jednoskrzydłowa wisząca, wym.600x370x800mm
korpus: płyta wiórowa 25mm obustronnie melaminowana
krawędzie zabezpieczone doklejką PCV gr. 2mm w kolorze płyty
front: płyta wiórowa 25mm lakierowana w kolorze grafitowym, półmat
tył szafki z płyty HDF 5mm w kolorze białym
uchwyt relingowy długości 15cm
jedna półka, drzwi pełne

- 4 szafka jednoskrzydłowa, wisząca z półką otwartą na kuchenkę mikrofalową;
wym. 600x370x800mm
korpus: płyta wiórowa 25mm obustronnie melaminowana
krawędzie zabezpieczone doklejką PCV gr. 2mm w kolorze płyty
front: płyta wiórowa 25mm lakierowana w kolorze grafitowym, półmat
tył szafki z płyty HDF 5mm w kolorze białym
drzwi zamontowane na podnośnikach samodomykających
uchwyt relingowy dł. 15cm
drzwi pełne

- 5 szafka jednoskrzydłowa, wisząca
wym. 600x370x400mm
korpus: płyta wiórowa 25mm obustronnie melaminowana
krawędzie zabezpieczone doklejką PCV gr. 2mm w kolorze płyty
front: płyta wiórowa 25mm lakierowana w kolorze grafitowym, półmat
tył szafki z płyty HDF 5mm w kolorze białym
drzwi zamontowane na podnośnikach samodomykających
uchwyt poziomy relingowy dł. 15cm
drzwi pełne
- BLAT ROBOCZY**
płyta gr. 28mm z kompozytu kwarcowego
kolor kompozytu: GRAFITOWY, wzór o drobnym uziarnieniu
w blacie otwory pod zlewozmywak i baterię
OKOŁO
lista cokolowa z płyty wiórowej oklejonej laminatem w kolorze frontów szafek stojących;
wypoŝazona w silikonowe uszczelki
długości dopasowane do długości szafek dolnych

- UWAGA
1. Wykończenie blatu na styku ze ścianą należy wykonać estetycznie i uzupełnić białym akrylem, bez listwy wykończeniowej.
2. Wszystkie materiały do akceptacji na podstawie próbek.



INWESTOR: Komenda Powiatowa PSP w Kłodzku		ADRES: ul. Traugutta 7, 57-300 Kłodzko	
NAZWA I ADRES OBIEKTU BUDOWLANEGO Dostosowanie budynku pod kątem dostępności dla osób niepełnosprawnych zgodnie z dyrektywą unijną dla zadania pn.: "Budowa budynku Komendy Powiatowej Państwowej Straży Pożarnej z Jednostką Ratowniczo-Gaśniczą w Kłodzku wraz z niezbędną infrastrukturą techniczną i zagospodarowaniem terenu na działce o nr ewid. 1/10, AM-33 obręb Leszczyna, 57-300 Kłodzko"			
PROJEKTOWAŁ:	NR UPRAWNIENIÓW:	PODPIS:	JEDNOSTKA PROJEKTOWA:
mgr inż. arch. D. NIEOBALA	Uprawnienia budowlane w specjalności architektonicznej do projektowania bez ograniczeń upr. nr. 871WP/OKK/2017		<div>FORMY Z NORMY</div>
mgr inż. arch. J. ZIELIŃSKA	Uprawnienia budowlane w specjalności architektonicznej do projektowania bez ograniczeń upr. nr. WP-01A/OKK/UpB/4/2011		
BRANŻA:	STADIUM:	DATA:	SKALA:
ARCHITEKTURA	PROJEKT WYKONAWCZY	03.03.2025	1:50
TYTUŁ RYSUNKU: KŁAD ANEKSU KUCHENNEGO - pom. nr 0.42			NR RYSUNKU: PW-A-07-03
Formy z normy Joanna Zielińska ul. Katowicka 65B/12, 61-131 Poznań			